

**200P**  
OLEODINAMICA

CETOP5 / NG10  
ES 10-06

4 -30-6 0- - 0

materiał:  
0 - aluminium  
1 - stal

ilość rozdzielaczy  
02, ....., 06

0 - bez zaworu  
przelewowego  
1 - z zaworem

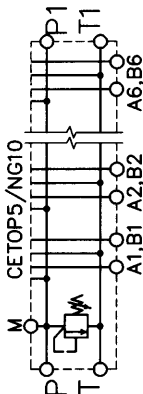
zakres regulacji ciśnienia:

0 - bez zaworu przelewowego  
1 - 5÷50 bar; 2 - 30÷100 bar,  
3 - 50÷250 bar; 4 - 100÷350 bar,

gniazda przyłączeniowe:

3 - P, P1, T, T1 - G3/4",  
A1-A6, B1-B6 - G1/2"  
4 - wszystkie G3/4"

schemat hydrauliczny



dostępne również w wersji  
z gniazdami sterowania X i Y

ilość rozdzielaczy	02	03	04	05	06
wymiar L1	159	234	309	384	459
wymiar L2	175	250	325	400	475

